



SPECIFICHE IN EVIDENZA

Capacità di carico 200 kg interno 200 kg esterno	Lunghezza macchina ripiegata 2.82 m
Larghezza totale 0.99 m	Altezza di scavalcamento 6.51 m

CARATTERISTICHE IN EVIDENZA

- ▀ Sbraccio esteso e altezza di scavalcamento con colonna a forca robusta e jib articolato versatile.
- ▀ Alimentazione elettrica per azzerare le emissioni e funzionamento silenzioso per ambienti al chiuso.
- ▀ Dimensioni compatte e sistema di controllo preciso per accedere nel maggior numero di luoghi.
- ▀ Nessuna attesa grazie ai motori CA a risposta immediata per coppia ed efficienza.

ACCESSORI E OPZIONI

- ▀ Linea dell'aria da 8 mm alla piattaforma
- ▀ Allarme acustico
- ▀ Luci LED di lavoro in piattaforma
- ▀ Olio idraulico compatibile con gli alimenti
- ▀ Olio idraulico a bassa temperatura
- ▀ Spine e prese *
- ▀ Coperchio di protezione del pannello di controllo

* Compresa nell'opzione con interruttore sul cavo CA alla piattaforma.
NB Deve essere specificata alimentazione da 110 V o 230 V.

SPECIFICHE STANDARD

Prestazioni

Altezza di lavoro	10.10 m
Altezza piattaforma	8.10 m
Sbraccio di lavoro**	3.38 m
Altezza di scavalcamento	6.51 m
Rotazione (non continua)	345°
Capacità di carico ***	200 kg
Lunghezza totale del jib	1.60 m
Range di articolazione del jib	126° (+65°/ -61°)
Peso macchina *	2980 kg
Pressione max sul terreno	21.5 kg/cm ²
Velocità con piattaforma abbassata	5.5 km/h
Velocità con piattaforma sollevata	0.40 - 0.75 km/h
Pendenza superabile	25%
Raggio di sterzata - interno	0.55 m
Raggio di sterzata - esterno	1.99 m
Angolo di rampa	25%

* Peso e/o dimensioni possono variare in base alle opzioni o agli standard locali.

** Compresi 0.65 m di sbraccio oltre il cestello.

*** Portata per massimo due persone sia in interni sia esterni (velocità massima del vento 12.5 m/s).

Alimentazione

Impianto elettrico	24 V CC
Batterie (AGM)	24 V CC (4 x 6 V - 260 A/h / 20 h)
Motori	doppi CA
Caricabatterie	24 V - 27 A

Sistema idraulico

Capacità serbatoio idraulico	7.5 l
Motore elettrico a pompa	3 kW 24 V CC

Pneumatici

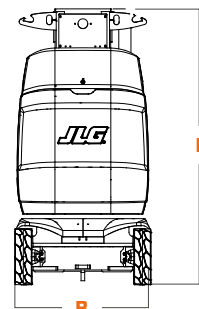
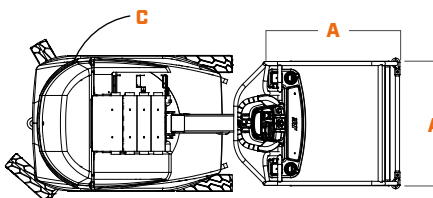
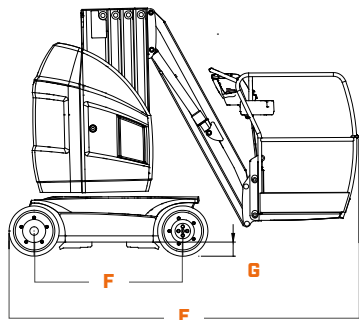
Pneumatici (pieni antitraccia)	406 x 125 mm
Freni	a disco

CARATTERISTICHE STANDARD

- ▀ Piattaforma in acciaio 0.90 x 0.70 m (L x l)
- ▀ Accesso posteriore a barra scorrevole
- ▀ Joystick proporzionale di manovra con comando a pollice integrato
- ▀ Comandi proporzionali con mini joystick per salita/ discesa di jib e colonna verticale (e funzione telescopica sui modelli da 12 m)
- ▀ Jib articolato da 1.60 m
- ▀ Comandi funzioni con display LCD ingrandito dello stato
- ▀ Sistema di rilevamento carico
- ▀ Cavo di alimentazione CA in piattaforma
- ▀ Ampio vassoio attrezzi
- ▀ Trasmissione elettrica diretta a due ruote
- ▀ Motori brushless CA
- ▀ Batterie AGM 24 V 260 A/h e caricabatterie integrato 230 V HF
- ▀ Caricabatterie integrato HF 110 V/230 V
- ▀ Risparmio energetico automatico in folle
- ▀ Blocco funzionamento con carica bassa
- ▀ Diagnostiche integrate con display integrale
- ▀ Freni posteriori automatici
- ▀ Cofani in poliestere sagomato
- ▀ Colonna verticale in acciaio ad alta resistenza con rotazione di 345°
- ▀ Sistema di rilevamento tensione catena
- ▀ Allarme e spia luminosa per inclinazione a 2.5°
- ▀ Pneumatici 406 x 125 (pieni antitraccia)
- ▀ Sistema passivo di protezione dalle buche
- ▀ Telaio ampio da 0.99 m
- ▀ Golfari di sollevamento e ancoraggio
- ▀ Selettore di controllo a terra con interruttore a chiave
- ▀ Indicatore batteria scarica
- ▀ Contatore
- ▀ Segnalatore acustico
- ▀ Sistema di orientamento della trazione
- ▀ Punti di ancoraggio
- ▀ Lampeggiante Xenon
- ▀ Sistema di discesa manuale
- ▀ Modulo di connettività ClearSky Smart Fleet - da sottoscrivere su On Line Express
- ▀ Sistema attivo Skyline Skyguard

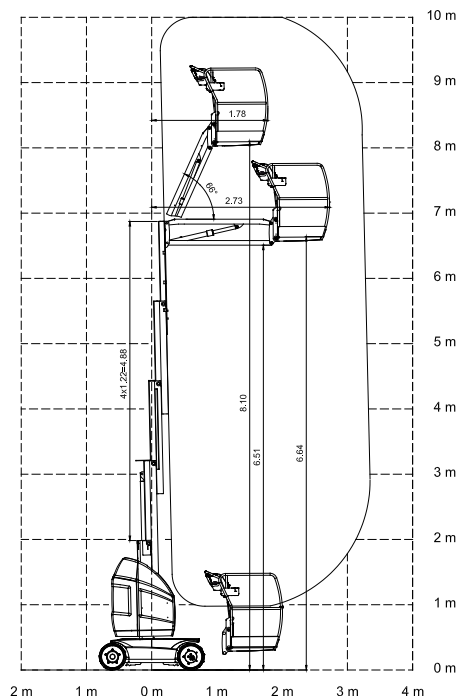
DIMENSIONI

Tutte le dimensioni sono approssimative.



A. Dimensioni cestello	0.70 x 0.90 m	D. Altezza macchina ripiegata	1.99 m
B. Larghezza totale	0.99 m	E. Lunghezza macchina ripiegata	2.82 m
C. Ingombro di coda (durante il lavoro)	0.12 m	F. Passo trazione	1.20 m
		G. Luce dal suolo	0.10 m

RAGGIO DI AZIONE



AVVERTENZA

JLG è costantemente impegnata nella ricerca e nello sviluppo di prodotti e si riserva il diritto di applicare modifiche senza preavviso. Tutti i dati in questo documento sono indicativi. Alcune opzioni o standard nazionali possono aumentare il peso. Le specifiche possono variare per soddisfare gli standard nazionali o in seguito all'aggiunta di parti opzionali.

JLG si riserva il diritto di introdurre specifiche e/o di apportare modifiche senza alcun preavviso sulla base del costante miglioramento dei prodotti.